

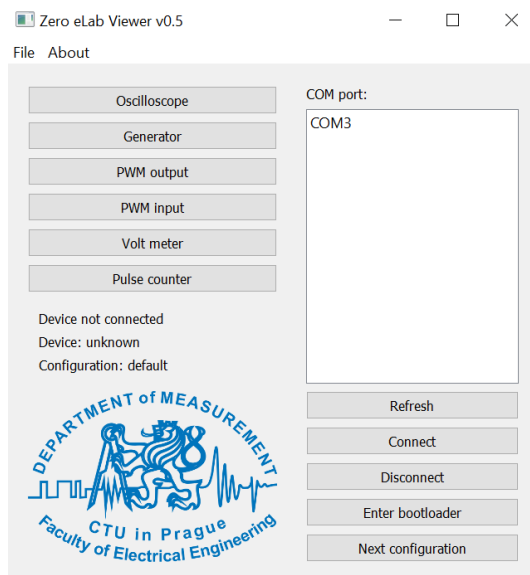
## Možný problem při propojení s Nucleo kitem

V případě, že se při použití kitu **Nucleo STM32** pro programování externího mikrořadiče **STM32F042F6P6** a jeho komunikaci prostřednictvím kanálu UART náhodou čísla **Virtual COM Portů** shodují,



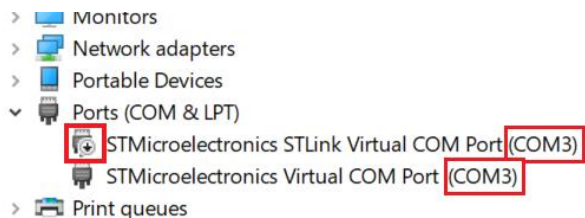
Obrázek 1 Situace v Device manager

můžou nastávat problémy například při použití **Zero eLab Viewer**, kde se zobrazí oba porty pod jedním.



Obrázek 2 Situace v Zero e Lab Viewer

Jednoduchým řešením je v device manageru disablenout Virtual Com port Nuclea pravým kliknutím myši na port Nucleo kitu a zvolením možnosti **Disable device**.



Obrázek 3 Situace v Device manager po Disablenutí

