

Instalace STM32CubeProgrammer pro LINUX

Matěj Nešpor

15.03.2023

Tento dokument je instalačním manuálem pro program STM32CubeProgrammer na OS Linux.
Pozn.: Lokální terminál (v pracovním adresáři) otevřete pravým klikem myši → Open in Terminal.

1. Z webu společnosti STMicroelectronics stáhneme archiv s instalačními soubory programu STM32 Cube Programmer pro OS Linux.
Název archivu je např. `en.stm32cubeprg-lin-v2-13-0.zip`.
2. Přesuneme archiv do námi zvoleného pracovního adresáře a rozbalíme příkazem v lokálním terminálu

```
unzip en.stm32cubeprg-lin-v2-13-0.zip
```

3. Spustíme instalační soubor

```
./SetupSTM32CubeProgrammer-2.13.0.linux
```

a provedeme instalaci podle instrukcí Installation Wizardu (Obr. 1).

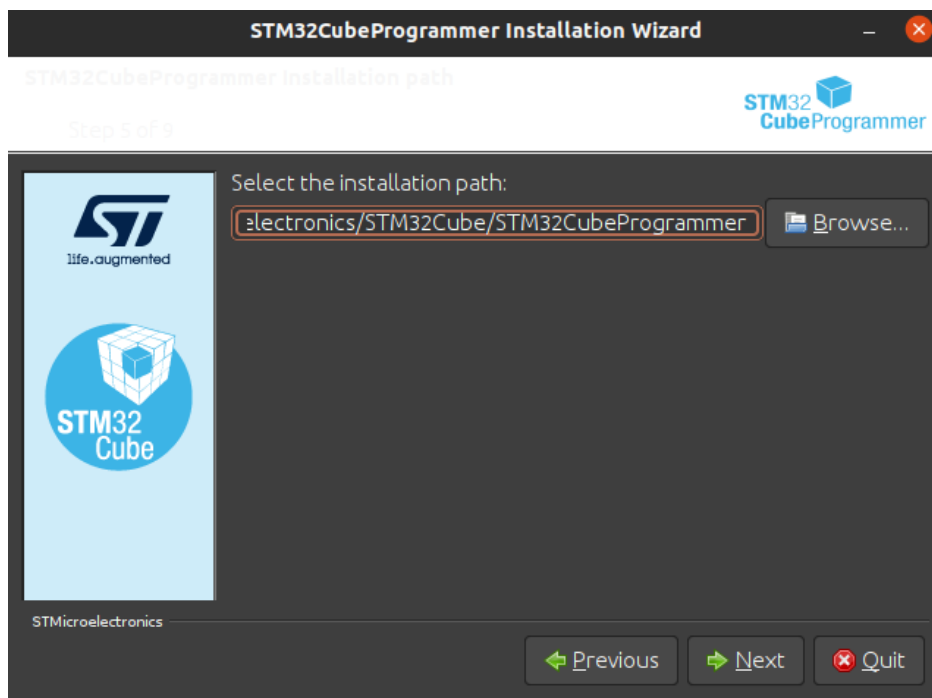


Obr. 1: Úvodní logo po spuštění instalačního souboru.

4. Po odsouhlasení licenčních podmínek dojdeme k výběru instalačního adresáře (Obr. 2). Tuto cestu nemusíme měnit za předpokladu, že máme dostatek místa na disku (o čemž informuje Wizard následně). Cesta je typicky tvaru

```
/home/user/STMicroelectronics/STM32Cube/STM32CubeProgrammer
```

Pozn.: Pokud se cesta liší, je třeba ji zkopírovat pro budoucí manipulaci se soubory! Pokračujeme tlačítkem Next.



Obr. 2: Výběr adresáře pro instalaci.

5. Za předpokladu úspěšné instalace (která je typicky oznámena Wizardem ve vyskakovacím okně) se podařilo do instalačního adresáře rozbalit potřebné soubory. Pokud nebyla instalace úspěšná, je možné, že má systém problémy se zápisem na disk, v takovém případě zvažte změnu instalačního adresáře.

6. Postupme k udělení práv pro přístup k USB portu. V terminálu zvolme

```
sudo apt-get install libusb-1.0-0
```

pro instalaci knihovny USB portu libusb.

7. Pokračujeme otevřením instalačního adresáře a oprávněním v adresáři /rules zadáním

```
cd /home/user/STMicroelectronics/STM32Cube/STM32CubeProgrammer
```

Pozn.: Ujistěte se, že měníte část /user podle svého uživatelského jména!
V právě otevřeném lokálním terminálu instalačního adresáře zadáme

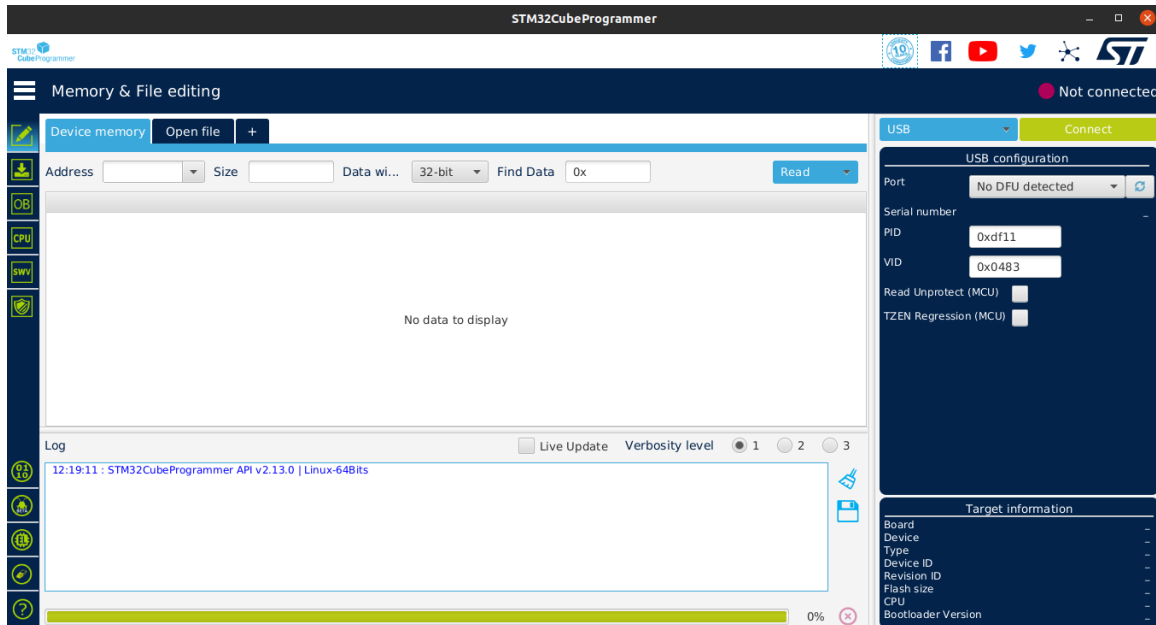
```
sudo cp *.* /etc/udev/rules.d/
```

Tímto příkazem udělíme programu práva pro hardware USB portu.

8. Program spustíme zadáním příkazu v lokálním terminálu instalačního adresáře

```
./bin/STM32CubeProgrammer
```

9. Menu spuštěného programu vidíme na Obr. 3



Obr. 3: Okno STM32CubeProgrammer po spuštění.

10. Pro připojení MCU v předmětu LPE stiskneme a držíme tlačítko **BOOT** - stiskneme a pustíme tlačítko **RESET** - pustíme tlačítko **BOOT**, čímž přepneme MCU do stavu čtení a zápisu paměti v programu STM32CubeProgrammer.