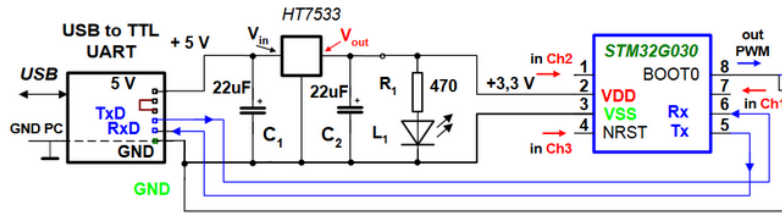


Programování STM32G031J6M6 v pouzdře SO8

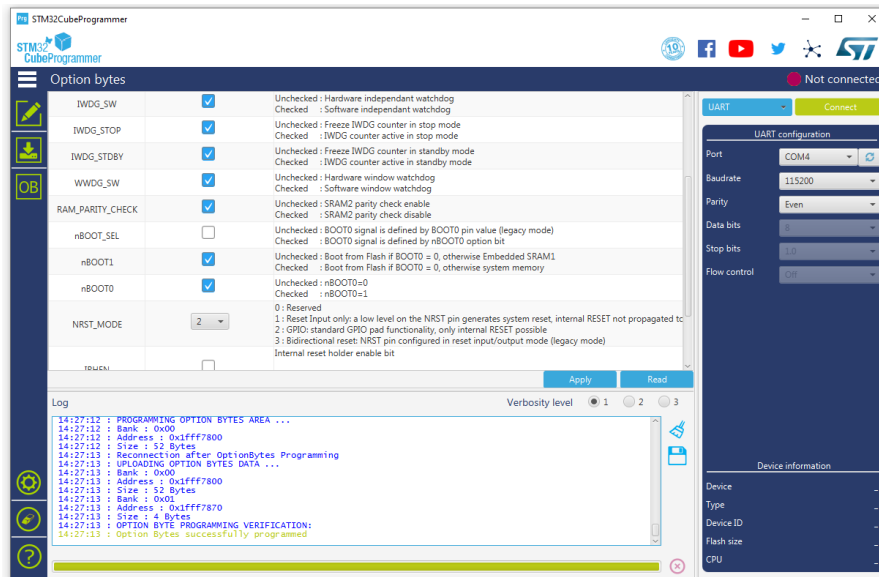
Programování prostřednictvím kanálu UART a nástroje Cube programmer.



Pro první programování nového “prázdného” čipu pomocí Cube Programmer postačuje pouze připojení kanálu **UART**. Processor po zapnutí automaicky přechází do **boot módu**.

Nejříve se nastaví „pojistky“ - **Option bytes**, oproti standardnímu nastavení se musí změnit jen nastavení u položek **nBOOT_SEL** a **NRST_MODE**, dle snímku obrazovky níže. Pak se vybere soubor s kódem a naprogramuje.

(Pokud se položka nBOOT_SEL nanastaví, lze příště procesor naprogramovat pouze pomocí rozhraní SWD a bloku Stlink. Pak je možno dodatečně nastavit i nBOOT_SEL.)



Pro další mazání a programování čipu je třeba připojit pin č. 8 (BOOT) na + VCC= +3,3 V. Někdy je vhodné i před zapnutím napájení pin č. 4 **nRST** připojit na GND. Po zapnutí napájení pak **nRST** hned odpojit od GND. Procesor přejde do **boot módu** a lze jej programovat dle popisu výše. Pojistky (**Option bytes**) již není nutno znovu programovat.

Pojistku NRST-MODE u STM32G030J6M6 lze nastavit pouze u starší verze Cube programmer -např. u verze V2-3_0.

https://embedded.fel.cvut.cz/sites/default/files/kurzy/LPE_SW/en.stm32cubeprog_v2-3-0.zip

J.F. katedra měření, ČVUT – FEL, Praha